

CORFU'

quote a partire da

€ 290

a persona



Volo da
BOLOGNA,
VENEZIA, ROMA

**PARTENZE
GIUGNO**



CASE VACANZA E RESIDENCE

VOLO + SOGGIORNO 7 NOTTI

quote a persona



Le strutture col **“pacchetto Vivi l'isola”** includono servizi aggiuntivi, oltre al volo e al soggiorno, come **noleggj, cene tipiche o escursioni in barca.**

CASE VACANZA CORFU' <i>base 2/solo pernot + trasferimenti</i>	21, 28 giu	359
---	------------	------------

RESIDENCE ZAMBELLA <i>base 2/solo pernot + trasferimenti</i>	21, 28 giu	399
--	------------	------------

RESIDENCE MARILENA <i>base 2/solo pernot + nolo auto</i>	21 giu	459
	28 giu	499

APARTHOTEL ANNALIZA <i>base 2/solo pernot + trasferimenti</i>	21, 28 giu	599
---	------------	------------

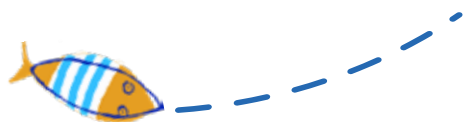
CORFU'	BLQ CFU BLQ	21 jun-13 sep	dom	BLUE PANORAMA	and . BV 2522 13.00 15.40 rit. BV 2523 16.20 17.10
	FCO CFU FCO	27 jun-12 sep	sab	BLUE PANORAMA	and . BV 2422 11.30 14.10 rit. BV 2423 14.50 15.20
	VCE CFU VCE	06 jul - 31 ago	lun	VOLOTEA	and . V7 1438 20.45 23.35 rit. V7 1439 23.59 00.45

IMPORTANTE: Gli orari di partenza dei voli charter/low cost/linea saranno confermati 48/24 ore prima della partenza. Quote in **SLIM PRICE** con saldo della pratica entro 7 giorni dalla prenotazione. Le quote dei pacchetti si intendono per persona con trattamento/servizi indicati dall'aeroporto prescelto. **Da aggiungere alle quote** (obbligatori): € 95 a/r per persona adulti e bambini (includono **tasse aeroportuali**, security, addiz. comunale, assegnazione del posto al check in dai 2 a., 10 kg di bagaglio a mano e 1 bagaglio in stiva di 15 o 20 kg per passeggero dai 2 a.); **quota di iscrizione** (includono assicurazione medico/bagaglio/annullamento) pp € 50, 0/12 a. -50% sulla q.i.; **WELCOME CARD dove prevista** €15/20 per persona dai 2 a. da pagare in loco. Suppl, riduz., eventuali spese in loco, ass/reg da catalogo MEDITERRANEO 2020 e su www.mysunsea.net.
Contatti booking: 051/0395650 lun-ven 10.00 - 19.00 sab 10.00-13.00 info@mysunsea.net - www.mysunsea.net


HOTEL E APARTHOTEL

VOLO + SOGGIORNO 7 NOTTI

quote a persona



Le strutture col **"pacchetto Vivi l'isola"** includono servizi aggiuntivi, oltre al volo e al soggiorno, come **noleggj, cene tipiche o escursioni in barca.**

<p>HOTEL IPSOS BEACH 3* doppia/pernot e colaz. + trasferimenti</p>	21, 28 giu	499
<p> APARTHOTEL OLYMPION VILLAGE 3* base 2/solo pernot + nolo auto</p>	21 giu	499
	28 giu	549
<p>HOTEL NAUTILUS 3* doppia/mezza pens. + trasferimenti</p>	21, 28 giu	559
<p>HOTEL ELEA BEACH 4* doppia/mezza pens. + trasferimenti</p>	21 giu	849
	28 giu	949
<p>HOTEL PALMA BOUTIQUE 4* doppia/pernot e colaz. + trasferimenti</p>	21, 28 giu	999

CORFU'	BLQ CFU BLQ	21 jun-13 sep	dom	BLUE PANORAMA	and . BV 2522 13.00 15.40 rit. BV 2523 16.20 17.10
	FCO CFU FCO	27 jun-12 sep	sab	BLUE PANORAMA	and . BV 2422 11.30 14.10 rit. BV 2423 14.50 15.20
	VCE CFU VCE	06 jul - 31 ago	lun	VOLOTEA	and . V7 1438 20.45 23.35 rit. V7 1439 23.59 00.45

IMPORTANTE: Gli orari di partenza dei voli charter/low cost/linea saranno confermati 48/24 ore prima della partenza. Quote in **SLIM PRICE** con saldo della pratica entro 7 giorni dalla prenotazione. Le quote dei pacchetti si intendono per persona con trattamento/servizi indicati dall'aeroporto prescelto. **Da aggiungere alle quote** (obbligatori): € 95 a/r per persona adulti e bambini (includono **tasse aeroportuali**, security, addiz. comunale, assegnazione del posto al check in dai 2 a., 10 kg di bagaglio a mano e 1 bagaglio in stiva di 15 o 20 kg per passeggero dai 2 a.); **quota di iscrizione** (includono assicurazione medico/bagaglio/annullamento) pp € 50, 0/12 a. -50% sulla q.i.; **WELCOME CARD dove prevista** €15/20 per persona dai 2 a. da pagare in loco. Suppl, riduz., eventuali spese in loco, ass/reg da catalogo MEDITERRANEO 2020 e su www.mysunsea.net.
Contatti booking: 051/0395650 lun-ven 10.00 - 19.00 sab 10.00-13.00 info@mysunsea.net - www.mysunsea.net